

PALIO DEL 2 LUGLIO 2023

LE COMPARSE DELLE CONTRADE E LE RAPPRESENTANZE DEL COMUNE SI RIUNIRANNO ALLE ORE **16.20** NEL CORTILE DEL PALAZZO DEL GOVERNO, IN PIAZZA DUOMO, E MUOVERANNO PER VIA DEL CAPITANO, SAN PIETRO E CASATO.

ALLE ORE **17.20** IL CORTEO STORICO FARÀ IL SUO INGRESSO NELLA PIAZZA DEL CAMPO.

ALLE ORE **19.30** I CAVALLI USCIRANNO DAL CORTILE DEL PODESTÀ PER LA CORSA.

- LO SGOMBERO DELLA PISTA AVRÀ INIZIO ALLE ORE **16.40**
- È PROIBITO ACCEDERE ALLE TRIBUNE (PALCHI) OLTRE LE ORE **17.00**
- È CONSENTITO L'ACCESSO ALL'INTERNO DELLA PIAZZA DA VIA DUPRÈ DALLE ORE **16.30** FINO AL RAGGIUNGIMENTO DEL NUMERO MASSIMO CONSENTITO E COMUNQUE NON OLTRE LE **18.30**
- È INTERDETTO L'ACCESSO ALLA PIAZZA AI MINORI DI **ANNI 10** ANCHE SE ACCOMPAGNATI DA MAGGIORENNI
- È VIETATO CONDURRE CANI
- È VIETATO INTRODURRE NELLA PIAZZA DEL CAMPO, PER ASSISTERE AL PALIO, SEDIE O SGABELLI DI QUALUNQUE SPECIE, CARROZZINE, TAVOLI, PANCHE, CASSETTE O ALTRI OGGETTI SIMILI
- È VIETATO INTRODURRE O DETENERE, NEL "CAMPO", BOTTIGLIE O CONTENITORI IN VETRO O METALLO E BEVANDE ALCOLICHE DI QUALUNQUE GRADAZIONE
- È VIETATO INTRODURRE O DETENERE NEL "CAMPO", CONTENITORI MUNITI DI TAPPO E BOTTIGLIE DI ACQUA O BIBITE CONGELATE ANCHE SE PRIVE DI TAPPO
- È VIETATO ASSISTERE ALLE PROVE E AL PALIO IN PIEDI SUI COLONNINI
- È VIETATO TRANSITARE O INTRATTENERSI INTORNO AL VERROCCHIO, DIETRO IL PALCO DELLE COMPARSE, DIETRO I MATERASSI A SAN MARTINO, SOTTO I PALCHI, ALL'INTERNO DELLA RECINZIONE DI FONTE GAIA, ALLO SBOCCO DEL CASATO

Prove del mattino (30 giugno, 1 luglio e 2 luglio – la "Provaccia")

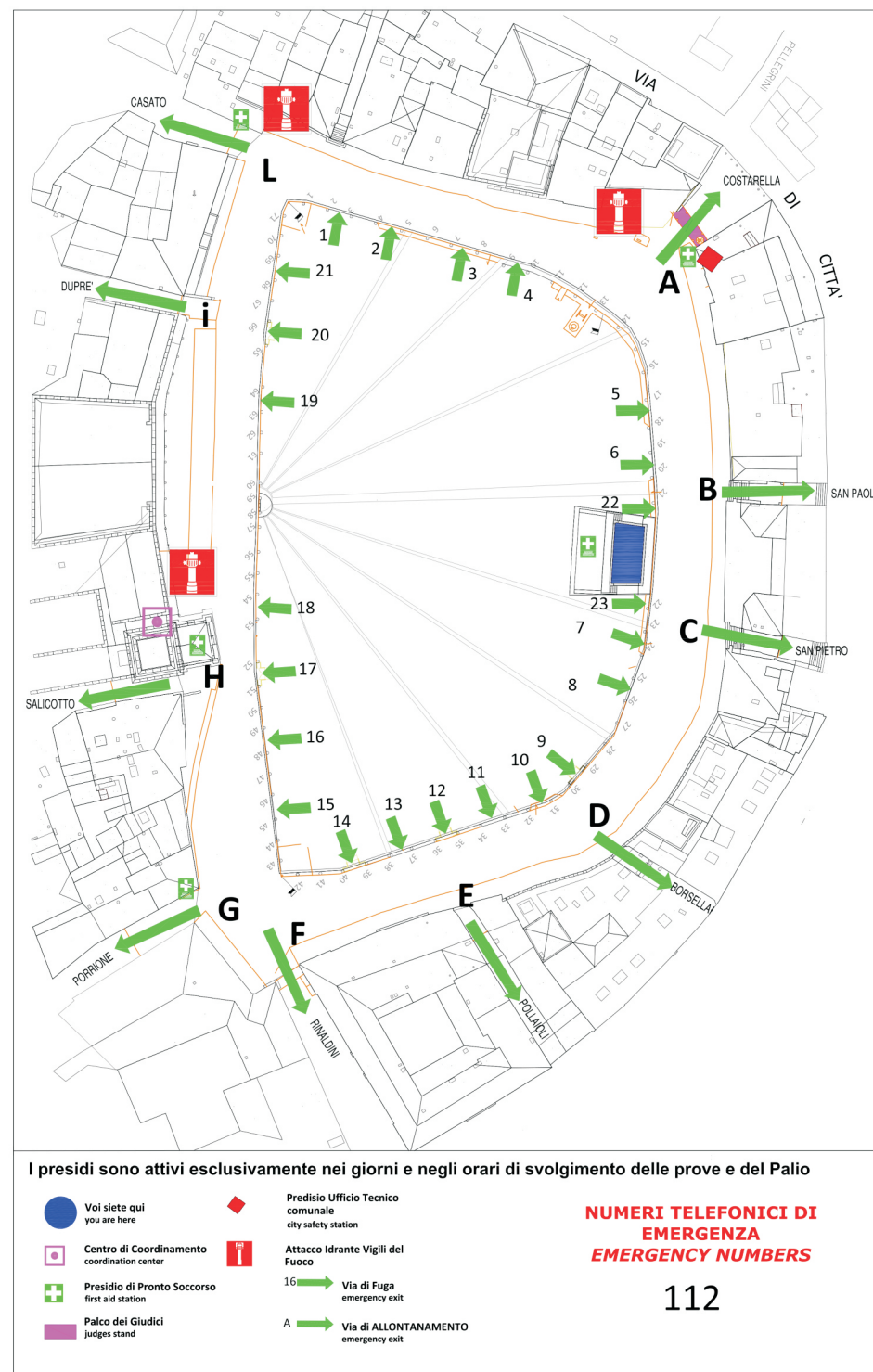
ORE 8.40 – INIZIO SGOMBERO DELLA PISTA (SPARO DEL MORTARETTO)

ORE 9.00 – USCITA DEI CAVALLI DAL CORTILE DEL PODESTÀ PER LO SVOLGIMENTO DELLA PROVA

Prove del pomeriggio (29 giugno, 30 giugno e 1 luglio – la "Prova Generale")

ORE 19.15 – INIZIO SGOMBERO DELLA PISTA (SPARO DEL MORTARETTO)

ORE 19.45 – USCITA DEI CAVALLI DAL CORTILE DEL PODESTÀ PER LO SVOLGIMENTO DELLA PROVA



PALIO 2ND OF JULY 2023

THE COSTUMED REPRESENTATIVES OF THE CONTRADE AND THE DELEGATION OF THE MUNICIPALITY WILL MEET AT 4:20 P.M. IN THE COURTYARD OF PALAZZO DEL GOVERNO, LOCATED IN PIAZZA DEL DUOMO, AND THEY WILL PARADE THROUGH VIA DEL CAPITANO, VIA DI SAN PIETRO AND VIA DEL CASATO.

AT 5:20 P.M. THE HISTORIC PARADE WILL ENTER PIAZZA DEL CAMPO.

AT 7:30 P.M. EXIT OF THE HORSES FROM "IL CORTILE DEL PODESTÀ" FOR THE RACE.

- THE CLEARING OF THE TRACK STARTS AT 4:40 P.M.
- IT IS FORBIDDEN TO ENTER THE BLEACHERS LATER THAN 5:10 P.M.
- FROM 4:30 P.M. TO 6:30 P.M. THE ONLY ENTRANCE TO PIAZZA DEL CAMPO IS FROM VIA DUPRÈ AND HOWEVER UNTILL IT IS REACHED THE MAXIMUM LIMIT OF PEOPLE AUTHORIZED
- CHILDREN UNDER THE AGE OF 10 ARE NOT ALLOWED TO ENTER THE SQUARE EVEN WITH ADULTS
- IT IS FORBIDDEN TO TAKE DOGS
- IN ORDER TO WATCH THE PALIO, IT IS FORBIDDEN TO BRING CHAIRS, STOOLS, TABLES, BENCHES, BOXES OR ANY OTHER KIND OF SIMILAR OBJECTS TO PIAZZA DEL CAMPO
- IT IS FORBIDDEN TO INTRODUCE OR TO POSSESS GLASS AND METAL CONTAINERS AND ALCOHOL DRINKS INSIDE THE SQUARE ("CAMPO")
- IT IS FORBIDDEN TO INTRODUCE OR TO POSSESS IN "IL CAMPO" CONTAINERS WITH CAPS AND FROZEN BOTTLES OF WATER OR DRINKS EVEN WITHOUT BOTTLE CAPS
- IT IS FORBIDDEN TO WATCH THE TRIALS AND THE PALIO STANDING ON THE COLUMNS AROUND THE SQUARE
- IT IS FORBIDDEN TO WALK OR STAY AROUND VERROCCHIO, BEHIND THE BLEACHERS OF THE COSTUMED REPRESENTATIVES OF THE CONTRADE, BEHIND THE MATTRESSES AT SAN MARTINO, UNDERNEATH THE BLEACHERS, INSIDE THE FONTE GAIA RAILINGS, AT THE OPENING OF CASATO

Morning trials (30th of June, 1st of July and 2nd of July – the "Provaccia")

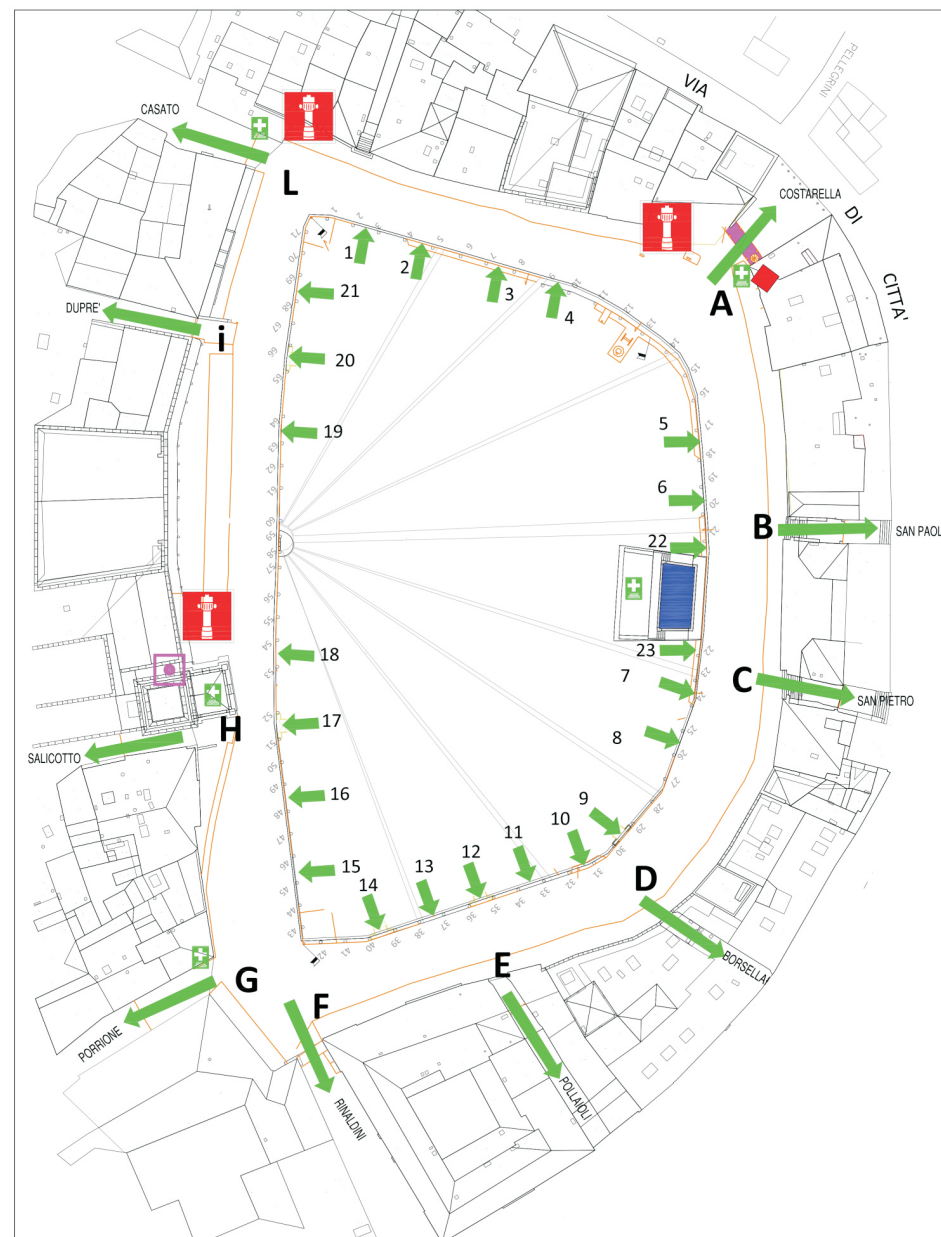
8:40 A.M. – CLEARING OF THE TRACK (IT IS ANNOUNCED BY A BURST OF CANNON FIRE)

9:00 A.M. – EXIT OF THE HORSES FROM "IL CORTILE DEL PODESTÀ" FOR THE TRIAL.








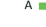
Afternoon trials (29th of June, 30th of June, 1st of July - the General trial)

7:15 P.M. – CLEARING OF THE TRACK (IT IS ANNOUNCED BY A BURST OF CANNON FIRE)

7:45 P.M. – EXIT OF THE HORSES FROM "IL CORTILE DEL PODESTÀ" FOR THE TRIAL.



I presidi sono attivi esclusivamente nei giorni e negli orari di svolgimento delle prove e del Palio

- | | |
|--|---|
|  Voi siete qui
you are here |  Presidio Ufficio Tecnico
comunale
city safety station |
|  Centro di Coordinamento
coordination center |  Attacco Idrante Vigili del
Fuoco |
|  Presidio di Pronto Soccorso
first aid station |  16 → Via di Fuga
emergency exit |
|  Palco dei Giudici
judges stand |  A → Via di ALLONTANAMENTO
emergency exit |

**NUMERI TELEFONICI DI
EMERGENZA
EMERGENCY NUMBERS**

112